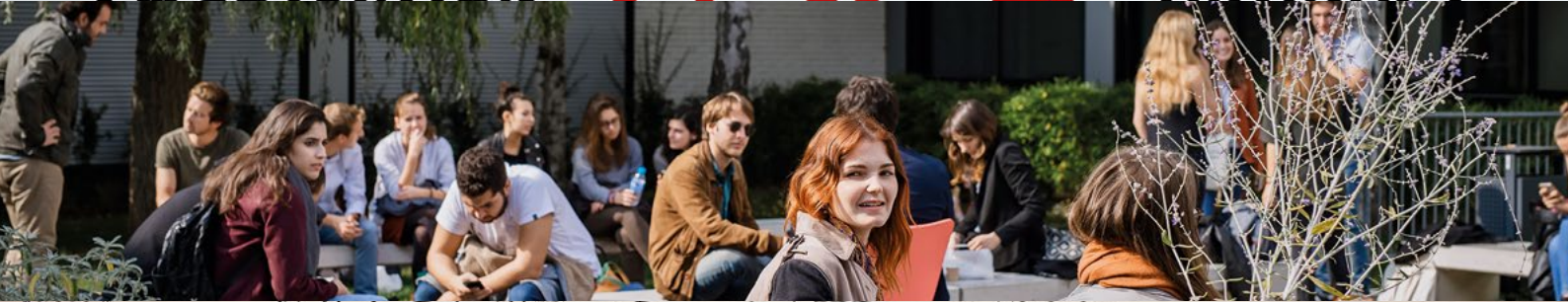


ESSEC GLOBAL BBA - ADMISSION PARALLÈLE



INSPIRATION **TIDE** **PRODUCT**



CRÉATEUR D'OPPORTUNITÉS

L'esprit pionnier



ESSEC Business School, L'Esprit Pionnier

CRÉE EN 1907, ESSEC BUSINESS SCHOOL EST UNE INSTITUTION ACADÉMIQUE D'EXCELLENCE QUI S'EST, TOUT AU LONG DE SON HISTOIRE, ILLUSTRÉE PAR SON ESPRIT PIONNIER.



**International
Rankings**
Business Education
2018

#4
Master
in Management

#5
Master in Finance

#14
Executive Education
Programs

En formation initiale comme en formation continue, **l'ESSEC propose une large gamme de programmes** à tous ceux qui souhaitent vivre une expérience d'apprentissage hors du commun, fortifier leurs talents, exprimer leur leadership et devenir des managers de haut niveau.

Institution séculaire, forte d'un large réseau d'entreprises et d'institutions académiques en France et partout dans le monde, l'ESSEC fait le choix de fonder son développement sur trois principes : **l'innovation, l'implication et l'internationalisation.**

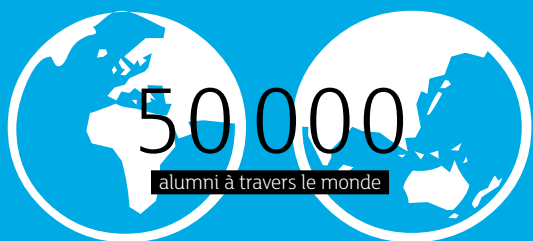
Institution irriguée par la recherche et engagée dans une ambitieuse politique d'alliances avec des institutions de premier rang, **l'ESSEC a le souci constant de confronter ses étudiants à des savoirs de pointe, au croisement des disciplines, et de les faire bénéficier des dernières technologies.** L'excellence académique de l'ESSEC est notamment reconnue par les plus grands standards internationaux en gestion et possède la « Triple couronne » : EQUIS, AACSB et AMBA.

Marquée par une profonde tradition humaniste, l'ESSEC a fait du lien entre vie économique et société un sujet majeur de recherche mais aussi un enjeu fondamental de la formation de managers responsables. Par là même, l'ESSEC affirme **la nécessité de mettre l'innovation, le savoir et la création de valeur au service de l'intérêt général.**

Avec des étudiants originaires de 98 pays, un corps professoral très largement international et une implantation en Asie-Pacifique depuis 2005, **l'ESSEC est une institution internationale et multiculturelle.** Cette internationalisation se renforce avec un nouveau campus de 6500 m² à Singapour et un campus Afrique-Atlantique à Rabat inauguré en avril 2017.

Les trois axes de l'ESSEC - l'innovation, l'implication et l'internationalisation - forment la philosophie pédagogique, commune à l'ensemble des programmes : **accompagner chaque étudiant tout au long d'un parcours de formation tourné vers la conquête de sa liberté.** Étudier à l'ESSEC, c'est dessiner son propre chemin vers l'avenir et intégrer une communauté solidaire de 50 000 diplômés à travers le monde !

Bienvenue à l'ESSEC!



4
campus : Cergy,
Paris-La Défense,
Singapour et Rabat

2 000
diplômes délivrés
chaque année, dont
1 600 de niveau Master

195
universités
partenaires
dans 43 pays



Pionnière depuis 1907, l'ESSEC Business School a vocation à répondre aux défis de l'avenir. Dans un monde toujours plus ouvert, plus technologique, et plus complexe, l'ESSEC propose un modèle pédagogique singulier. En effet, ce modèle est fondé sur la création et la transmission de savoirs de pointe, sur l'articulation entre apprentissages académiques et expérience pratique et enfin sur l'ouverture et le dialogue des cultures.

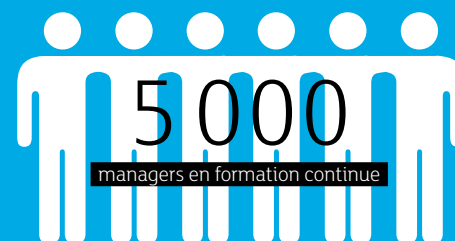
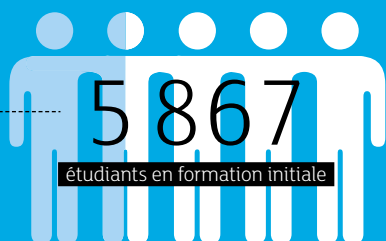
Ainsi nous partageons l'esprit d'entreprise avec tous nos étudiants et participants. En Europe comme en Asie et en Afrique, notre ambition profonde est bien de fournir à tous ceux qui nous rejoignent les clés pour comprendre, anticiper, agir et construire. C'est ainsi que nos diplômés ont vocation à créer les richesses de demain et à prendre des responsabilités importantes dans les entreprises et les organisations.

En rejoignant l'ESSEC Global BBA, n° 1 en France de plusieurs classements de sa catégorie, vous bénéficierez d'une formation de haut niveau qui articule des enseignements fondamentaux dispensés par un corps professoral d'excellence, un très large champ d'expériences professionnelles et une ouverture incomparable sur le monde. En effet, l'ESSEC Global BBA vous permet d'étudier sur nos campus de Cergy-Pontoise, de Singapour et de Rabat, sans compter les échanges possibles avec plus de 140 universités partenaires dans le monde entier.

Au terme de ce parcours, vous serez des managers complets, efficaces, ouverts sur le monde, capables de prendre des risques pour vous projeter vers l'avenir. Que vous choisissiez de vous engager dans la vie professionnelle ou de poursuivre vos études, vous saurez saisir les opportunités qui s'offrent à vous.

L'esprit pionnier vous inspire ?

Rejoignez l'ESSEC Global BBA.



34 % — 98 — + 100
d'étudiants internationaux nationalités représentées associations étudiantes

Plus de 500
entreprises partenaires de la pédagogie et du recrutement



Un cursus innovant, exigeant et responsabilisant

Pendant deux ans, les étudiants du Global BBA vont vivre de nouvelles expériences académiques, internationales, professionnelles et personnelles. Ils vont apprendre à maîtriser les outils managériaux et s'enrichir de nouvelles perspectives sur la société et le monde des affaires.

Accompagnés par un corps professoral d'excellence, ils vont grandir au rythme des cours, des séminaires, des stages, des échanges internationaux et de la vie associative, pour s'équiper et se préparer humainement et intellectuellement à leur vie professionnelle.

Notre ambition est d'assurer à nos étudiants une expérience académique et humaine de grande qualité, de leur ouvrir l'esprit, de leur donner envie et de révéler leurs talents, pour qu'ils abordent leur vie professionnelle et personnelle avec appétence et enthousiasme.
C'est ce qui nous motive et nous engage chaque jour.



Hugues Levecq

Directeur du Global BBA
Ph.D. en systèmes d'information,
Stern School of Business,
New York University

INFOS CLÉS

- **Bachelor en 2 ans pour les étudiants admis sur diplôme**
- **Reconnu par l'État, visé bac +4** (240 ECTS)
- En **français** & en **anglais**
- **Pédagogie innovante & responsabilisante**
- **3 campus** Cergy, Singapour, Rabat
- **Plus de 160** accords d'échanges internationaux dans 44 pays.
- **6 à 12** mois d'expérience professionnelle intégrée
- Plus de **90 nationalités** représentées
- Créé en **1975**



Une exceptionnelle expérience en management international

Le Global BBA est le programme post-bac, en 4 ans, de l'ESSEC. Sélectif, dense et exigeant, il prépare au monde des affaires dans des environnements divers et complexes et transforme ses étudiants en futurs professionnels autonomes, opérationnels, mobiles et multiculturels.

Les étudiants admis par la voie de l'admission parallèle intègrent directement le 2^e cycle du BBA qui correspond à la troisième et à la quatrième année.

Le 2^e cycle se concentre sur les cours et les séminaires d'approfondissement en management et en culture managériale. Au cours de cette période les étudiants s'immergent à l'international pour un semestre dans le cadre de l'un des programmes d'échange.

Enfin, le 2^e cycle permet d'entreprendre sa première expérience managériale en réalisant un stage décisionnel de 6 mois ou en suivant le cursus dans le cadre de l'apprentissage (deux fois 6 mois).

Dès le début du cursus, les étudiants choisissent l'une des deux filières proposées :

• Filière échange 6 mois

Les étudiants suivront leur cursus académique entre l'ESSEC campus de Cergy et le pays de leur choix, dans le cadre d'un accord d'échange possible dans plus de 160 universités partenaires internationales.

• Filière apprentissage

Les étudiants suivront leur cursus académique dans le cadre d'un contrat d'apprentissage (deux fois 6 mois en entreprise), tout en réalisant un semestre d'échange international. Dans le cadre de la filière apprentissage, 100 % des frais de scolarité sont pris en charge par l'entreprise qui accueille l'apprenti. L'étudiant apprenti touche mensuellement une rémunération correspondant à 60 % - 70 % du SMIC.

La puissance du réseau des entreprises de l'ESSEC Business School permet aux étudiants de trouver des stages dans le monde entier.





Structure du programme



		CHOISISSEZ VOTRE FILIÈRE	
		Échange	Apprentissage
3 ^e année	S5	Cours ESSEC France	Cours ESSEC France
	S6	Stage décisionnel	Période en entreprise
4 ^e année	S7	Échange international	Échange international
	S8	Cours ESSEC France, Singapour ou Rabat	Période en entreprise
	S9	Cours ESSEC France, Singapour ou Rabat	Cours ESSEC France, Singapour ou Rabat





Objectifs pédagogiques

L'ESSEC Global BBA permet aux étudiants de :

TRANSFORMER LE SAVOIR EN ACTION

- Comprendre et utiliser les documents comptables de l'entreprise.
- Maîtriser les décisions financières des entreprises.
- Savoir mettre en place le contrôle et le pilotage de l'entreprise.
- Maîtriser la fonction marketing.
- Comprendre le rôle des systèmes d'information dans l'organisation de l'entreprise.
- Comprendre la place et les principes des fonctions ressources humaines, juridique, logistique et achat.

GÉRER L'INCERTITUDE ET LA COMPLEXITÉ À L'ÈRE DU DIGITAL BUSINESS

- Être capable d'utiliser et d'analyser les données chiffrées de situations complexes.
- Savoir identifier les données pertinentes et utiliser les outils appropriés pour comprendre les situations complexes internes des entreprises et contribuer au changement.
- Savoir utiliser les outils nécessaires à la compréhension des situations stratégiques des entreprises dans des contextes nationaux et internationaux.

FAIRE PREUVE DE LEADERSHIP ET D'ESPRIT D'ENTREPRISE

- Maîtriser les techniques numériques permettant des communications orales et écrites efficaces.
- Savoir utiliser les méthodes appropriées pour résoudre les conflits et trouver des solutions.
- Être capable de travailler efficacement dans des environnements comportant un haut degré de diversité et des différences culturelles fortes.
- Savoir construire un business plan.

ŒUVRER POUR LE LONG TERME ET EXERCER UNE INFLUENCE POSITIVE SUR LA SOCIÉTÉ

- Avoir une perspective globale du monde dans lequel s'insèrent les entreprises.
- Développer une connaissance expérimentale des différences culturelles et de la diversité des modes de fonctionnement des entreprises.
- Comprendre l'environnement interne et externe de l'entreprise.
- Savoir apprécier le contexte juridique et institutionnel dans l'analyse des problématiques économiques et managériales.



« Après un premier stage chez Chanel, six mois à Tongji University à Shanghai et un deuxième stage chez Deloitte, je suis entré dans l'incubateur de l'ESSEC et j'ai créé mon entreprise. Mon projet est passé du stade de concept à celui de véritable marque, avec déjà deux boutiques à Paris ».

Nicolas,
Créateur, Les Nouveaux Ateliers



La richesse du cursus académique

À travers les fondamentaux de gestion, les séminaires, et les cours « Business Culture & Society », le programme, enseigné en français ou en anglais, assure en deux années une solide formation en management international à travers deux grands axes :

Maîtriser les fondamentaux

Cours de mise à niveau

Mathématiques et statistiques
Comptabilité financière
Introduction à la finance

Fondamentaux du management

Méthodologie de la recherche
Leadership & Management d'équipe
Négociation internationale
Management Stratégique
Contrôle de gestion stratégique

Perfectionnement de 2 langues

LV1: Anglais
LV2: Allemand, Espagnol, ou Italien

Le cursus développe les compétences techniques et managériales pour permettre de devenir rapidement opérationnel dans le métier choisi ainsi que la capacité à appréhender les interfaces entre les différentes fonctions de l'entreprise.

Définir progressivement son parcours

Cours à la carte

Entre 6 et 11 cours à choisir en fonction du projet professionnel de l'étudiant à travers un catalogue de plus de 110 cours proposés en français ou en anglais, quelques exemples de cours* :

E-Business	Global Challenge (Business Game)
Webdesign for Managers	Chef de Produit
Entrepreneuriat	Socially Responsible Marketing
Innovation et Design Thinking	Relations Clients et Génération de valeur
Gestion des Ressources Humaines	Communication de crise
Transformation digitale	BtoB Marketing Strategies
Business ethics	Marketing des produits de Santé & Bien-être
Les Fondements de la Stratégie	Influence and Marketing
Comportement du consommateur	Gestion de la Supply Chain
Publicité et Communication	Management des achats
Management du Plan d'Actions Commerciales	Décision et enjeux géopolitiques internationaux
Marketing Clients	International Cash Management
Web Marketing	Financial Analysis
Luxury Marketing	Financial Markets
Communication et Medias	Les monnaies alternatives
Relations Publiques et Relations Presse	Médias Sociaux
Product Innovation	Private Equity & Venture Capital
Innovative Merchandising	Social Entrepreneurship

BCS (Business Culture & Society)

Le management du chef d'orchestre
Anthropologie et Société
Entreprises & Médias
Philosophie : sens et non-sens des affaires
Le Leadership, un acte de beauté

* Liste non exhaustive donnée à titre indicatif qui peut être soumise à des modifications.



Un corps professoral d'excellence

Les professeurs

Le haut niveau d'enseignement repose sur l'excellence des professeurs de l'ESSEC Business School formés dans les institutions les plus prestigieuses au monde et qui publient leurs recherches dans les meilleures revues académiques internationales.

Les intervenants professionnels

Les étudiants bénéficient de l'expérience de professionnels réputés pour leur expertise dans toutes les disciplines de la gestion, tout au long de leur scolarité.

Approche pédagogique « Learning by Doing »

L'ESSEC Global BBA développe les capacités de prise d'initiatives et de responsabilités ainsi que les qualités d'exécution, de mise en œuvre et de pilotage des projets au travers des travaux de groupe, des études de cas réels, des projets collectifs et des jeux de simulation.

iMaginationWeek

Favoriser l'intégration des étudiants

La rentrée en 3^e année est un moment fondateur où sont accueillis, sur le campus de Cergy, les étudiants de retour de Singapour, de Rabat et les étudiants admis sur diplôme. Les parcours de chacun avant d'intégrer le Global BBA, les stages et les expériences internationales vécus sont autant d'expériences qui auront contribué à forger leur personnalité et à définir leurs objectifs.

L'iMaginationWeek se veut un espace d'échanges et de découvertes entre étudiants en provenance d'horizons très divers avec des sensibilités et des expériences de vie distinctes. Elle a pour vocation d'encourager les étudiants à développer leurs convictions, leurs valeurs, leur créativité, de leur permettre de s'affirmer et de les aider à tracer la suite de leur parcours à l'ESSEC Global BBA. En effet, le 2^e cycle d'études est synonyme de nouveaux challenges et de jalons à poser. Il engage les étudiants à être acteur de leur vie et de leur choix. Cette semaine offre aux étudiants l'opportunité unique de prendre le recul nécessaire et de s'interroger sur le sens de leur parcours : de quelle manière mes expériences m'ont-elles transformé(e) ? Comment utiliser mes expériences passées pour accompagner cette transformation et façonner mon futur à l'ESSEC Global BBA et au-delà ?

À travers l'imagination, la créativité et la transdisciplinarité, l'iMaginationWeek accompagne les étudiants dans leur propre transformation.

L'entrepreneuriat

L'esprit entrepreneurial est une des valeurs clés de l'ESSEC Business School.

ESSEC Ventures est le dispositif qui accompagne les étudiants de l'ESSEC porteurs de projets d'entreprise. Il se compose d'un incubateur, d'une pépinière et d'un fond d'amorçage. ESSEC Ventures organise également des événements rassemblant entrepreneurs et investisseurs.

ESSEC Ventures aujourd'hui, c'est :

- 340 entreprises accompagnées.
- 252 entreprises créées.
- 72 % de taux de survie à 5 ans.
- Plus de 70 M€ levés en fonds propres par les startups incubées.
- 25 entreprises financées par le fond d'amorçage ESSEC Ventures.
- 35 partenaires externes.

ESSEC Antropia est le premier catalyseur d'entreprises sociales de France porté par une école de commerce. Sa mission est de contribuer au développement de l'innovation sociale et d'accompagner l'émergence d'entreprises sociales pérennes, à fort potentiel impact social et/ou environnemental.

ESSEC Antropia aujourd'hui, c'est :

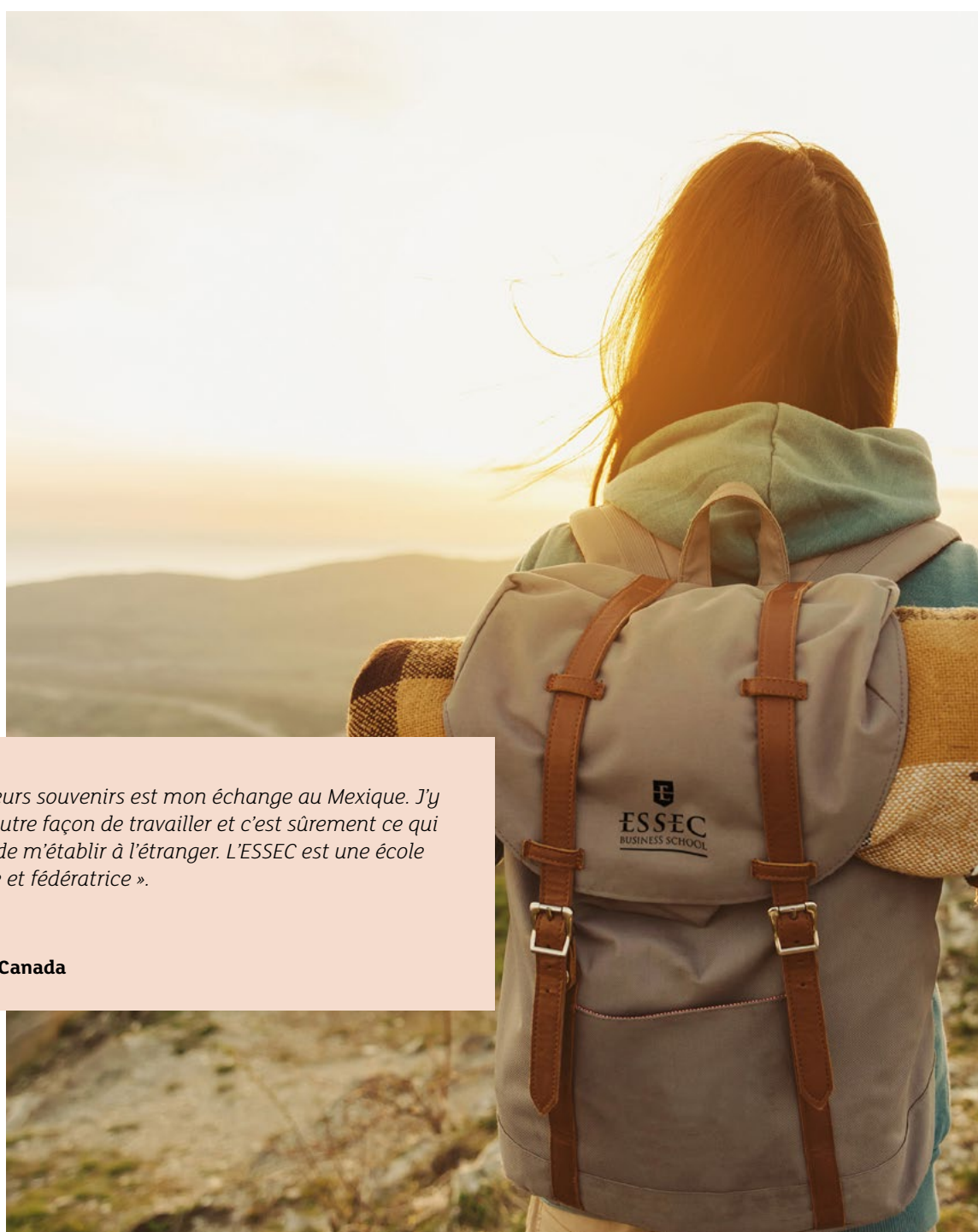
- Plus de 80 projets accompagnés.
- Taux de pérennité à 3 ans supérieur à 80 %.
- 172 ETP créés.



Une ouverture incomparable sur le monde

France, Singapour, Maroc et le monde pour partir en échange

Intégrer l'ESSEC Global BBA c'est se donner, dans le cadre d'un échange universitaire, l'opportunité de vivre une expérience académique riche dans l'une de nos universités partenaires présentes sur les 5 continents.



« Un de mes meilleurs souvenirs est mon échange au Mexique. J'y ai découvert une autre façon de travailler et c'est sûrement ce qui m'a donné l'envie de m'établir à l'étranger. L'ESSEC est une école innovante, ouverte et fédératrice ».

Sandy,
Account Director
Young & Rubicam, Canada



Global BBA Universités Partenaires

France, Singapour, Maroc et le monde pour partir en échange

Intégrer l'ESSEC Global BBA c'est se donner, dans le cadre d'un échange universitaire ou d'un double diplôme (DD), l'opportunité de vivre une expérience académique riche dans l'une de nos universités partenaires présentes sur les 5 continents.

North America



Canada

- University of British Columbia - Sauder School of Business - *Vancouver* ●
- University of Calgary - Haskayne School of Business - *Calgary, Alberta* ●
- Concordia University - *Montreal, Quebec* ●
- Université Laval, Faculté des Sciences de l'Administration - *Québec* ●
- Ottawa University - Telfer School of Management ●
- Université du Québec à Montréal - ESG - *Montreal* ●
- Queen's University, Smith School of Business - *Kingston, Ontario* ●
- Ryerson University - Ted Rogers School of Business - *Toronto, Ontario* ●
- York University - Schulich School of Business - *Toronto, Ontario* ●
- University of Victoria (UVic) School of Business - *Victoria, British Columbia* ●
- University of Western Ontario - Richard Ivey School of Business - *London, Ontario* ●

United States

- Emory University, Goizueta Business School - *Atlanta, Georgia* ●
- Florida Atlantic University ●
- George Washington University (GWU) - *Washington* ●
- Iowa State University, College of Business - *Ames, Iowa* ●
- University of Louisville College of Business - *Louisville, Kentucky* ●
- Marquette University College of Business Administration - *Wisconsin* ●
- University of Michigan, Ross School of Business - *Ann Arbor* ●
- University of North Carolina, Kenan-Flagler Business School - *Chapel Hill* ●
- University of North Florida, Coggin College of Business - *Jacksonville, Florida* ●
- Northeastern University, D'Amore-McKim School of Business - *Boston* ●
- University of Northern Iowa - *Cedar Falls, Iowa* ●
- Rensselaer Polytechnic Institute, Lally School of Management, *Troy* ●
- University of Richmond, Robins School of Business - *Richmond, Virginia* ●
- San Diego State University - *San Diego, California* ●
- University of South Carolina (USC) - Darla Moore Business School - *Columbia* ●
- **NEW 2018** University of Wisconsin-Madison, Wisconsin School of Business
- Tulane University, Freeman School of Business - *New Orleans, Louisiana* ●

Latin America



Argentina

- Universidad Argentina de la Empresa (UADE) - *Buenos Aires*
- Universidad Austral - *Pilar*
- Universidad Austral - *Rosario*
- Universidad del CEMA (UCEMA) - *Buenos Aires*
- Universidad Torcuato di Tella - *Buenos Aires*

Brazil

- FGV EAESP - *São Paulo* ●
- Fundação Gêtúlio Vargas (FGV) EBAPE - *Rio de Janeiro*
- Pontificia Universidade Católica (PUC) - *Curitiba*
- Pontificia Universidade Católica (PUC) - *Rio de Janeiro*
- USP, School of Economics, Business and Accountancy - *São Paulo* ●

Chile

- Universidad Adolfo Ibáñez - *Santiago* ●
- Universidad de Chile, School of Economics and Business - *Santiago* ●

Colombia

- Universidad de Los Andes, School of Management - *Bogotá* ●

Mexico

- Instituto Tecnológico Autónomo de México (ITAM) - *México* ●
- Tecnológico de Monterrey - *Cuernavaca, Puebla, Queretaro or México campus*
- Tecnológico de Monterrey - *Guadalajara campus*

Peru

- ESAN Peru - *Lima* ●
- PUC del Peru - *Lima*

Africa



Morocco

- AUI, Al-Akhwayan University - *Ifrane* ●

South Africa

- **NEW 2018** Stellenbosch University - *Bellville - Cape Town* ●

Asia



China & Hong Kong

- Beida University - Guanghai School of Business - *Beijing (Peking)* ●
- Fudan University, School of Management - *Shanghai* ●
- The Hong Kong University of Science and Technology ●
- The University of Hong Kong (HKU) ●
- The University of Nanjing - *Nanjing (Nankin)*
- Shanghai Jiao Tong University, Antai Colleg ●
- Tongji University SEM - *Shanghai* ●
- Tsinghua University - *Beijing (Peking)* ●
- Xi'An Jiaotong University, School of Management (Shaanxi) ●

India

- Symbiosis International University, *Pune*

Japan

- Hitotsubashi University - *Tokyo*
- Keio University - *Tokyo* ●
- Kobe University, School of Business Administration - *Kobe*
- Osaka University, School of Economics - *Osaka*
- Sophia University - *Tokyo*
- Waseda University School of Commerce - *Tokyo*

Malaysia

- Monash University Malaysia - *Bandar Sunway*

Singapore

- Nanyang Technological University ●
- Singapore Management University ●
- National University of Singapore ●

South Korea

- Korea University Business School - *Seoul* ●
- Seoul National University, College of Business Administration ●
- Yonsei University - *Seoul* ●

Taiwan

- National Chengchi University, College of Commerce - *Taipei* ●
- National Taiwan University - *Taipei* ●

Thailand

- Chulalongkorn University - *Bangkok* ●
- Mahidol University International College - *Bangkok*

Europe



Austria

- University of Economics and Business (WU) - *Vienna* ●

Belgium

- KU Leuven - Faculty of Economics and Business (KUL) ●
- Louvain School of Management (UCL) - *Mons* ●

Croatia

- Zagreb School of Economics - *Zagreb* ●●

Czech Republic

- University of Economics, *Prague* (VSE) ●

Denmark

- Aarhus University, School of Business and Social Sciences (BSS) - *Aarhus* ●●
- Copenhagen Business School - *Copenhagen* ●●

Finland

- Aalto University - *Helsinki* ●●
- Turku School of Economics - *Turku*

Germany

- Fachhochschule Dortmund (DD)
- Frankfurt School of Finance and Management ●●
- Hochschule Regensburg, University of Applied Sciences
- Ludwig Maximilians Universität - *München*
- Universität Mannheim ●●
- Pforzheim University ●
- RWTH Aachen University, School of Business & Economics ●
- WHU - Otto Beisheim, School of Management - *Koblenz* ●●

Hungary

- Corvinus University of Budapest - *Budapest*
- International Business School - *Budapest*

Ireland

- University College Dublin, Quinn School of Business - *Dublin* ●●
- Trinity College Dublin

Italy

- Ca'Foscari University of Venice - *Venice*
- Università degli studi di Firenze - *Florence*
- Università degli studi di Torino, School of Management, SAA - *Turin*
- Università Commerciale Luigi Bocconi - *Milan* ●●
- LUISS Guido Carli - *Rome*

Netherlands

- Erasmus School of Economics, Erasmus University
- University of Groningen, FEB - *Groningen* ●●●
- Hogeschool van Amsterdam, School of Economics and Management
- IBS, Hanze University - *Groningen*
- University of Maastricht ●●
- Rotterdam School of Management, Erasmus University ●●

Norway

- BI Norwegian School of Management - *Oslo* ●●
- Norwegian School of Economics & Business Administration (NHH) - *Bergen* ●

Poland

- **NEW 2018** Cracow University of Economics
- Kozminski University - *Warsaw* ●●
- SGH, Warsaw School of Economics

Portugal

- Universidade Católica Portuguesa - *Lisbon* ●
- Universidade Nova SBE de Lisboa - *Lisbon* ●●

Russia

- Higher School of Economics - *Moscow and St Petersburg*
- Plekhanov Russian University of Economics - *Moscow*

Slovenia

- University of Ljubljana, Faculty of Economics - *Ljubljana* ●●

Spain

- Universitat de Barcelona, Facultat d'Economia i Empresa - *Barcelona*

- Universidad Carlos III (UC3M) - *Madrid*
- Escuela Superior de Gestión Comercial y Marketing (ESIC) - *Madrid*
- IE Business School - *Madrid* ●●
- IQS - Universitat Ramon Llull - *Barcelona* ●
- Universidad de Navarra, School of Economics and Business Administration - *Pamplona*
- Universidad Pública de Navarra - *Pamplona*
- Universitat Pompeu Fabra - Escola Superior de Comerç Internacional (ESCI) - *Barcelona*
- Universidad Pontificia Comillas, ICADE - *Madrid*
- Universidad de Salamanca - *Salamanca*

Sweden

- University of Gothenburg School of Business, Economics and Law - *Gothenburg* ●●
- Jönköping International Business School (JIBS) - *Jönköping* ●●●
- Linköpings Universitet, School of Management - *Linköping*
- Lunds Universitet - *Lund* ●
- Stockholms Universitet SBE - *Stockholm*
- Stockholm School of Economics - *Stockholm* ●

Switzerland

- University of St. Gallen (HSG) - *St Gallen* ●●
- University of Zurich - *Zurich* ●●

Turkey

- Bogaziçi Üniversitesi, Faculty of Economics & Administrative Sciences - *Istanbul*
- Koç Üniversitesi - *Istanbul* ●

United Kingdom

- Aston University, ABS - *Birmingham* ●●
- University of Bath School of Management ●
- Cardiff University Business School - *Cardiff, Wales*
- City, University of London, Cass Business School - *London* ●●
- University of Edinburgh Business School - *Edinburgh, Scotland* ●●
- University of Hull - *Hull* ●●
- King's College, King's Business School, *London*
- **NEW 2018** University of Leeds, LUBS - *Leeds* ●●
- Newcastle University Business School - *Newcastle* ●●
- University of Reading, Henley Business School - *Reading* ●●
- Royal Holloway, University of London - *Egham, Surrey*
- Sheffield Hallam University - *Sheffield*
- University of Kent, KBS - *Canterbury*
- University of Stirling - *Stirling, Scotland*
- University of Surrey, Surrey Business School - *Guildford* ●
- University of Warwick, WBS - *Coventry* ●●

Middle East



Israel

- IDC Herzliya Arison School of Business - *Tel Aviv*

Kuwait

- Kuwait University Business School ●

Lebanon

- ESA Business School - *Beirut*

Oceania



Australia

- Monash University - *Melbourne* ●
- The University of New South Wales - *Sydney*
- The University of Queensland - *Brisbane* ●●
- The University of Western Australia - *Perth* ●●

New Zealand

- University of Auckland ●●
- Victoria University of Wellington Business School ●●

Depuis septembre 2018 - 162 partenaires, 44 pays

● Double Diplôme

● AACSB accredited institution

● EQUIS accredited institution

● EPAS accredited institution

(International Business and Management programs)



« Intégrer l'ESSEC Global BBA a changé ma vie. Sa réputation et son esprit pionnier nourrissent les entrepreneurs de demain ».

Siddhanta, en cours de scolarité

Proximité avec les entreprises

LE CAREER SERVICES

Pour faciliter l'insertion professionnelle, il organise de nombreux évènements :

- Ateliers de rédaction de CV / lettres de motivation.
- Ateliers de stratégie de recherche de stage en France et à l'étranger.
- Simulations d'entretien de recrutement.
- Ateliers réseaux sociaux et image numérique.
- Forums de recrutement auxquels participent plus de 180 entreprises.
- 250 rendez-vous étudiants-entreprises.
- 21000 offres de stage dont 3000 à l'international.
- 6000 offres d'emploi.



« J'ai tout de suite senti que j'étais à la bonne place pour trouver ma route. L'ESSEC offre d'innombrables opportunités. Dès la fin du cursus, j'ai été recrutée ».

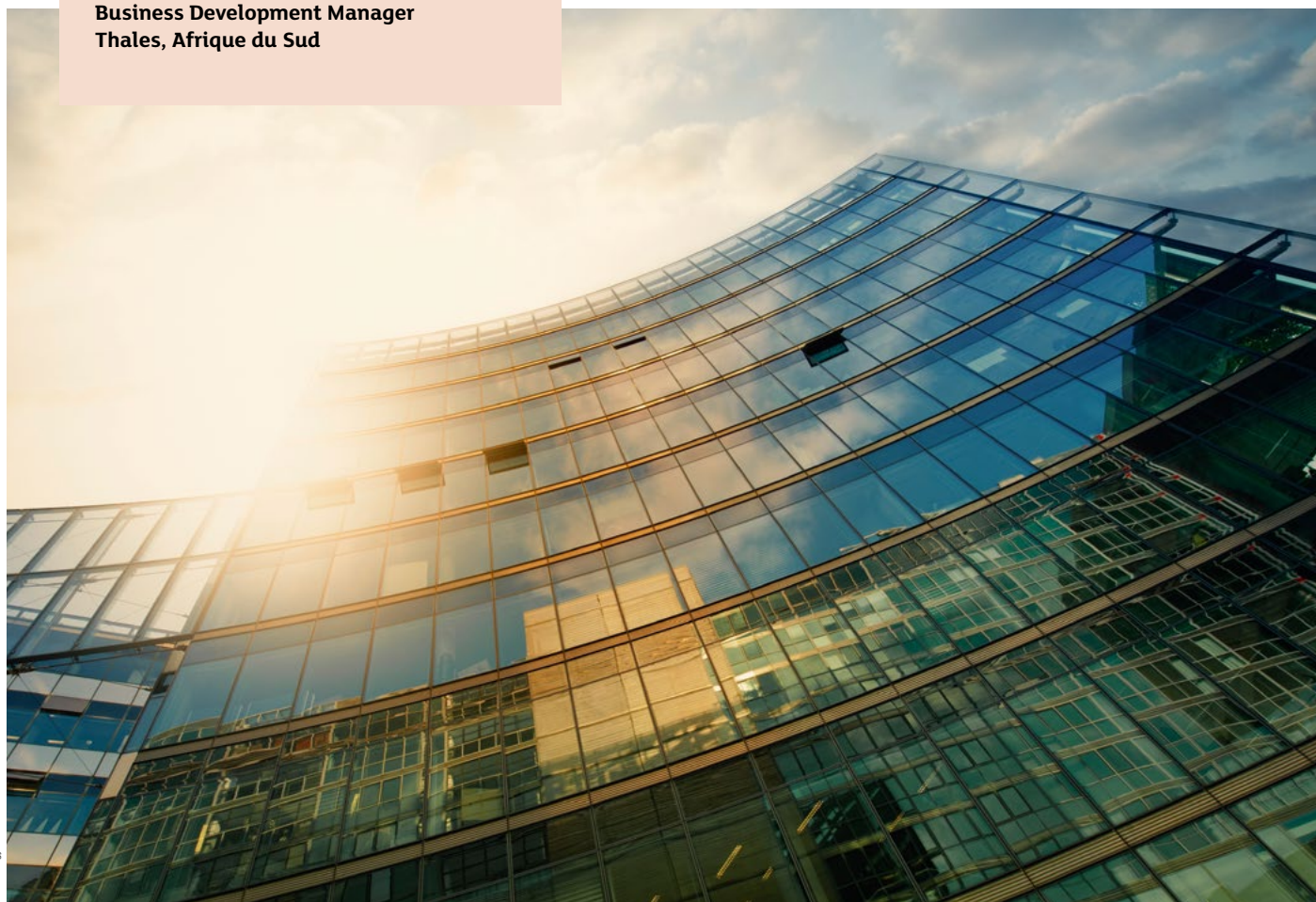
Anne,
Business Development Manager
Thales, Afrique du Sud

Plus de 700 entreprises
 partenaires de la pédagogie,
 de la recherche et du
 recrutement



« Work-hard, play-hard, voilà ce qu'est l'ESSEC ! Le Global BBA m'a amenée à ne jamais abandonner et à poursuivre mes rêves ».

Bénédicte,
Senior Consumer & Market Insight Manager
L'Oréal, Londres





Après le Global BBA

Démarrer sa vie professionnelle ou poursuivre ses études

41 % intègrent le marché du travail ou créent leur entreprise

38 % des étudiants trouvent leur 1er emploi avant l'obtention du diplôme

97 % en moins de 3 mois

40 % travaillent à l'étranger

40 K€ salaire moyen à l'embauche

Quelques talents d'entrepreneurs diplômés de l'ESSEC Global BBA :

- Corinne Vigreux, promo 1987, Tom-Tom, Fondatrice
- Patrick Dalsace, promo 1999, La Fourchette, Créateur
- Nicolas Wolfowski, promo 2009, Les Nouveaux Ateliers, Créateur
- Louis Bataille & Guillaume Caffin, promo 2011, Les Deux Gourmands, Créateurs

59 % Intègrent un Master/MS/MSc

À l'ESSEC Business School ou dans les institutions les plus prestigieuses comme Warwick Business School, London School of Economics, Bocconi University, Dauphine Université, ESADE Business School, London Business School, HSG St. Gallen, Stanford University, University of Sydney etc, avec pour objectif l'acquisition d'une spécialisation ou d'une double compétence.

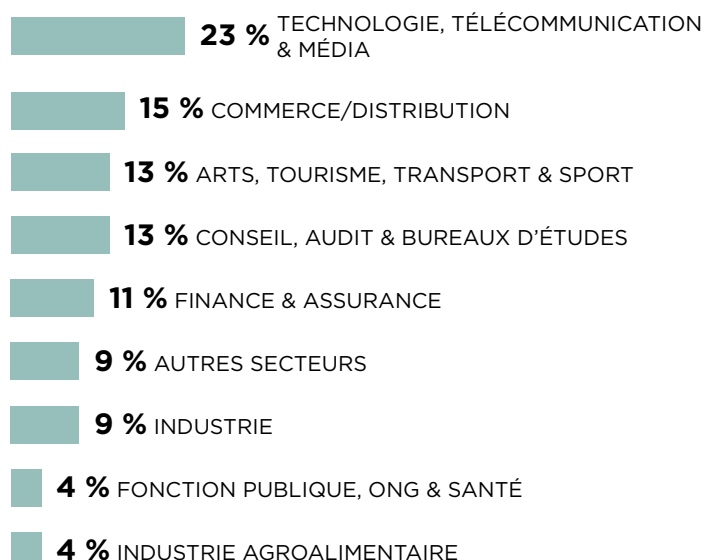


« J'ai toujours su que je voulais faire du marketing international. Lors de mon apprentissage chez Microsoft EMEA en France, j'étais en charge de cinq pays européens et j'évoluais dans un environnement anglophone. Avant la remise de mon diplôme j'ai décroché mon premier emploi aux USA ».

Mélanie, promo 2013
Chef de marque, BWR (Brands Within Reach), USA



Une grande variété de métiers dans tous les secteurs d'activité



Quelques parcours de diplômés

- **Business Development Manager**
THALES (Afrique du Sud)
- **Marketing Manager**
COTY (France)
- **Brand Manager**
ANGLISS (Singapour)
- **Chef de Marché**
DANONE (France)
- **Europe Home Care Finance Manager**
PROCTER & GAMBLE (Suisse)
- **Chef de Produit**
ESTEE LAUDER (France)
- **Head of Finance**
TARKETT (Allemagne)
- **Account Manager**
FACEBOOK (France)
- **Euro Services Delivery Manager**
WEBTRENDS EMA (Royaume-Uni)
- **Pricing Analyst**
SERVIER (France)
- **Account Strategist**
GOOGLE (Irlande)
- **Acheteur**
MONOPRIX (France)
- **Consumer & Market Insight Manager**
L'ORÉAL (Royaume-Uni)
- **Account Manager**
ORANGE (France)
- **Specialist Fund Data Management**
SCHROEDERS (Luxembourg)
- **Chargé de Marketing Client**
SOCIETE GENERALE (France)
- **Key Account Manager**
PERNOD RICARD (Chine)
- **Financial Planning Analyst**
SCHNEIDER ELECTRIC (France)
- **Account Manager**
THE ICONIC (Australie)
- **Chef de Produit CRM & Communication**
VACHERON CONSTANTIN (France)
- **Sales Development**
LINDEKIN (Irlande)
- **Chargé d'Administration des Ventes**
TF1 PUBLICITE (France)
- **Account Director**
YOUNG & RUBICAM (Canada)
- **Operations Coordinator**
TIFFANY & CO. (France)
- **Acheteur**
YOOX NET-A-PORTER (Italie)
- **Business Developer**
SMILE & PAY (France)
- **Chief Marketing Officer**
MICROSOFT (Allemagne)
- **Chef de Projet**
SANTEC (France)
- **APAC Sales Director**
ERAMET (Chine)



« Les stages sont de formidables expériences ; ils m'ont permis de trouver ma voie ».

Gregory,
Euro Services Delivery Manager
Webtrends EMEA, Londres

LES ENTREPRISES QUI RECRUTENT

DANONE	EIFFAGE CONSTRUCTION
KPMG	LEGRAND
NATIXIS	BLIZZARD ENTERTAINMENT
SOCIÉTÉ GÉNÉRALE	UBISOFT
CRÉDIT AGRICOLE	MCDONALD'S
ACCENTURE	MICROSOFT
CSC	ADIDAS GROUP
CHANEL	DECATHLON
LOUIS VUITTON	WAGRAM MUSIC
CARTIER	THE SINGAPORE STRAITS WINE COMPANY
LVMH DIOR	BANG & OLUFSEN
HERMÈS	ORANGE
MCKINSEY	GOOGLE
PERNOD RICARD	FACEBOOK
J.-P. MORGAN	AMAZON
DASSAULT SYSTÈMES	...
LAFARGE	
TOTAL	

La puissance du réseau ESSEC 50 000 alumni

Avec plus de 70 représentations dans le monde, ESSEC Alumni représente les diplômés sur les cinq continents, les accompagne dans leur carrière professionnelle, pour la booster ou rebondir, et aide et fédère la communauté autour des centres d'intérêt personnels ou professionnels.



Comment intégrer l'ESSEC Global BBA

LES ÉTUDIANTS SÉLECTIONNÉS PRÉSENTENT À LA FOIS UN PARCOURS SCOLAIRE DE QUALITÉ, UN FORT POTENTIEL ET FONT PREUVE D'UNE GRANDE MOTIVATION POUR POURSUIVRE LEUR CARRIÈRE DANS LES MÉTIERS DU MANAGEMENT INTERNATIONAL.

ADMISSIONS PARALLÈLES, ENTRÉE EN 3^e ANNÉE

Ouvertes aux titulaires (ou en cours d'obtention) d'un diplôme français - BTS, DUT, Licence 3 - en économie, commerce ou gestion, ou d'un diplôme international équivalent, âgés de moins de 26 ans.

- Dossier de candidature.
- Test d'anglais: TOEFL ou TOEIC ou IELTS.
- Test de français pour les candidats non francophones: niveau B2 requis.
- Entretien de motivation en français: il vise à apprécier la personnalité du candidat, ses valeurs, ses modes de raisonnement, sa motivation pour l'entreprise et l'international.
- Langues: LV1 et LV2.

>> Pour consulter le calendrier et créer votre dossier de candidature en ligne www.essec.edu



« Grâce à une ambiance de travail stimulante, un engagement associatif fort et un corps professoral à l'écoute, nous avons pu développer notre projet de manière judicieuse ».

**Louis et Guillaume,
Créateurs, Les Deux Gourmands**





Le campus de Cergy-Pontoise



© Alexandra Delunel Agnento

*Bienvenue dans le cœur historique de l'ESSEC !
À trente-cinq minutes de Paris, un lieu de vie et d'apprentissage
pour s'épanouir tant intellectuellement que socialement.*

L'ESSEC a installé son campus en 1973 dans cette ville étudiante, au milieu de 2000 hectares d'espaces verts. Le campus est doté des meilleurs outils pédagogiques : amphithéâtres équipés de systèmes de visioconférence, bibliothèque ancrée dans l'ère numérique, laboratoires de langues... C'est aussi un lieu de vie convivial avec ses espaces de restauration, ses résidences étudiantes (1095 chambres), ses installations sportives, des services pratiques...

Le campus de La Défense



*Au centre du premier quartier d'affaires européen, un campus
adapté aux besoins spécifiques des cadres en activité.*

Dans le célèbre bâtiment du CNIT, ce campus est spécialement dédié à nos programmes de formation continue. Avec sa situation géographique exceptionnelle, ses espaces pour le travail en groupe, sa connectivité, ses lieux de vie, de lecture et d'échange, il offre les meilleures conditions de formation aux cadres et dirigeants.

Le campus de Singapour



*À mi-chemin entre l'Inde et la Chine, la situation idéale de Singapour
permet de développer une vision globale du continent asiatique.*

Singapour a toujours été aux avant-postes du développement asiatique et continue d'attirer les multinationales du monde entier. Depuis 2005, l'ESSEC plonge ses étudiants au cœur d'un formidable carrefour économique, commercial, financier, avec un point de vue idéal pour appréhender les forces, la complexité, la diversité et les défis d'une région clé du XXI^e siècle. En janvier 2015, l'ESSEC s'est installée dans son campus de 6500 m².

Le campus de Rabat (Maroc)



Baptisé ESSEC Afrique, ce nouveau campus lancé en 2016 est situé sur la commune de Sidi Bouknadel au cœur de l'aire urbaine de Rabat-Salé. Il accueille les activités académiques de l'ESSEC, notamment un track du programme Global BBA, et celles menées en partenariat avec l'École Centrale installée à Casablanca et avec des institutions académiques marocaines de haut niveau comme l'Université Internationale de Rabat.

PARIS

RABAT

SINGAPOUR

ESSEC Business School

3 avenue Bernard-Hirsch
CS 50105 Cergy
95021 Cergy-Pontoise Cedex
France
Tél. +33 (0)1 34 43 30 00
www.essec.edu

ESSEC Executive Education

CNIT BP 230
92053 Paris-La Défense
France
Tél. +33 (0)1 46 92 49 00
www.executive-education.essec.edu

ESSEC Asia-Pacific

5 Nepal Park
Singapore 139408
Tél. +65 6884 9780
www.essec.edu/asia

ESSEC | CPE Registration number 200511927D
Period of registration: 30 June 2017 - 29 June 2023
Committee of Private Education (CPE) is part of SkillsFuture Singapore (SSG)

ESSEC Afrique

Plage des Nations - Golf City
Route de Kénitra - Sidi Bouknadel (Rabat-Salé)
Maroc
Tél. +212 (0)5 37 82 40 00
www.essec.edu

Le contenu présenté dans cette brochure est indicatif et peut être sujet à modifications, il n'est pas contractuel.

